

Bachelor en Management international des professions de l'accueil



EHL HOSPITALITY BUSINESS SCHOOL



Sommaire

PREMIÈRE SECTION

Introduction **3**

DEUXIÈME SECTION

4 Années d'études **10**

TROISIÈME SECTION

La vie à l'EHL **19**

QUATRIÈME SECTION

Admission **24**

CINQUIÈME SECTION

Modules et cours **26**

Bien plus qu'un diplôme d'école de gestion hôtelière

Notre mission : former la prochaine génération de managers qui vont réussir et s'épanouir dans l'économie de services. Comment ? En leur inculquant les compétences, les connaissances et l'état d'esprit nécessaires qui leur permettront de diriger avec confiance et conviction. Pour répondre aux problématiques d'un monde des affaires en perpétuel changement – avancées rapides de la technologie, nouvelles normes sociétales, désir croissant de bien-être et d'offres personnalisées – la culture du client s'avère aussi essentielle qu'incontournable.

Forte de plus de 130 ans d'existence, notre approche prend appui sur le mariage entre excellence académique et expériences concrètes. C'est en collaborant avec les leaders de l'industrie, en expérimentant les ateliers de formation pratique que vous maîtriserez des connaissances qui vous serviront tout au long de votre vie, et nouer des liens qui participeront à vos succès de demain.





EHL Hospitality Business School

Fondée en 1893 en tant que l'École hôtelière de Lausanne, l'EHL Hospitality Business school est pionnière dans son domaine. Reconnue numéro un parmi les universités en management hôtelier et professions de l'accueil, elle se positionne parmi les cinq meilleures écoles de Suisse en commerce et management. Cette réussite fait partie intégrante de son histoire depuis plus d'un siècle.

L'EHL comprend des installations de formation unanimement saluées dans le secteur des métiers de l'accueil, trois campus ultramodernes, un corps enseignant d'envergure internationale, un réseau de près de 30'000 étudiants diplômés répartis dans plus de 150 pays.

Notre corps enseignant se compose de professeurs émérites venus du monde entier, dont 62% sont titulaires d'un doctorat. Parmi nos intervenants, nous avons l'honneur et le plaisir de collaborer avec des leaders de l'industrie toujours en poste et donc à la pointe de leur secteur d'activité.

Membre de l'AACSB Business Education Alliance depuis 2016, l'EHL bénéficie d'un solide réseau composé d'écoles de commerce prestigieuses. Le Bachelor en Management des professions de l'accueil a une double accréditation : HES-So en Europe et NECHE (New England Commission of Higher Education) aux États-Unis – ce qui permet à notre diplôme de bénéficier d'une large reconnaissance partout dans le monde.



125 NATIONALITÉS
au sein de notre
communauté étudiante



**NUMÉRO 1 MONDIAL DES
ÉCOLES DE MANAGEMENT DES
PROFESSIONS DE L'ACCUEIL**
QS University Rankings, 2019 - 2023



**84% des étudiants
PARLENT AU MOINS
3 LANGUES**



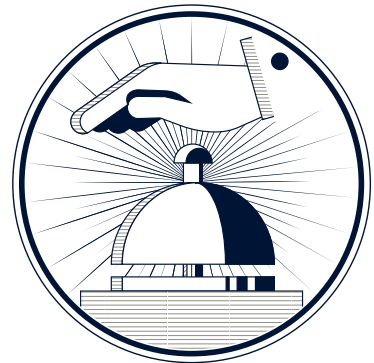
**3 campus
sur DEUX
CONTINENTS**

Une expérience unique

L'EHL n'est pas une école de gestion hôtelière comme les autres. Originale et pragmatique, notre approche pédagogique reflète dans chacun de ses cursus un vif intérêt pour l'économie de service. Le programme combine cours théoriques et ateliers pratiques afin de vous offrir une expérience d'apprentissage à 360°.

L'immersion pratique

Découvrez les coulisses du monde des métiers de l'accueil, de l'hôtellerie et de la restauration. Au cours de la première année, vous allez être amené/e à vivre différentes situations sur le terrain à travers un programme d'études complet, des ateliers (25 en tout) et un stage en entreprise. L'occasion d'exploiter vos compétences et d'exercer votre sens des affaires en conditions réelles.



Contexte & Avenir

De l'avènement de la technologie à la compétitivité internationale en passant par les nouveaux marchés, le Big Data ou le développement durable des entreprises : initiez-vous aux défis et opportunités commerciales de demain. Calqués sur la réalité du monde du travail, les études de cas et les travaux pratiques vous invitent à vivre une expérience de formation aussi pertinente qu'immersive.

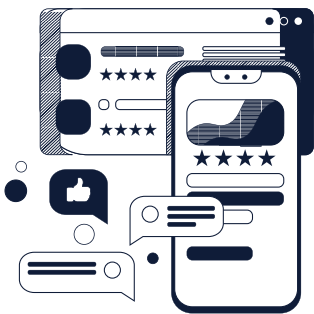


Le monde est à vous

Préparez-vous à vibrer en expérimentant une vie culturelle haute en couleurs ! Avec plus de 3'000 étudiants de plus de 125 nationalités sur ses trois campus, l'EHL est honorée d'être l'école de commerce et d'hôtellerie la plus internationale au monde. Afin de rendre votre expérience multiculturelle encore plus dépaysante, ouvrez grand vos yeux et votre avenir ! Comment ? En effectuant l'un de vos stages aux quatre coins du monde et en partant pour un semestre à Singapour.

Des compétences relationnelles d'exception

Vous le savez : dans le monde professionnel, les compétences humaines et sociales (soft skills) sont essentielles. Dans ce domaine, prenez aussi de l'avance en participant activement à des événements, des travaux de présentation, des devoirs individuels et en groupes. L'une des meilleures voies pour obtenir votre diplôme avec à votre actif une expérience en matière de prise de parole en public, de présentation orale, de réseautage, de collaboration et de travail individuel.



Expérimentez par vous même!

Grâce à une grande variété d'associations et d'activités, vous allez explorer vos centres d'intérêts et vos passions tous azimuts, tout en ayant l'occasion de montrer vos points forts. De quoi faire fusionner vos études avec le rythme passionnant et trépidant de la vie sur le campus.

Quels parcours professionnels pour les diplômés de l'EHL ?

L'EHL ouvre la voie à un large éventail de carrières dans des secteurs tels que l'hôtellerie, la finance, l'immobilier, le luxe, l'entrepreneuriat et tant d'autres... Les diplômés de l'EHL sont activement recherchés par les grandes entreprises : Apple, LVMH, L'Oréal, Procter & Gamble, Nestlé, Tesla pour n'en citer que quelques-unes. Dans les six mois suivant l'obtention de leur diplôme, 96% de nos étudiants décrochent avec succès leur premier emploi.

S'appuyant sur la puissance de son réseau, le Centre des Carrières de l'EHL organise des salons et ateliers professionnels qui offrent aux étudiants l'opportunité d'accéder à des stages et de décrocher des postes en CDD et en CDI (à temps plein).



Plus de 180
ENTREPRISES RECRUTENT
chaque année à l'EHL

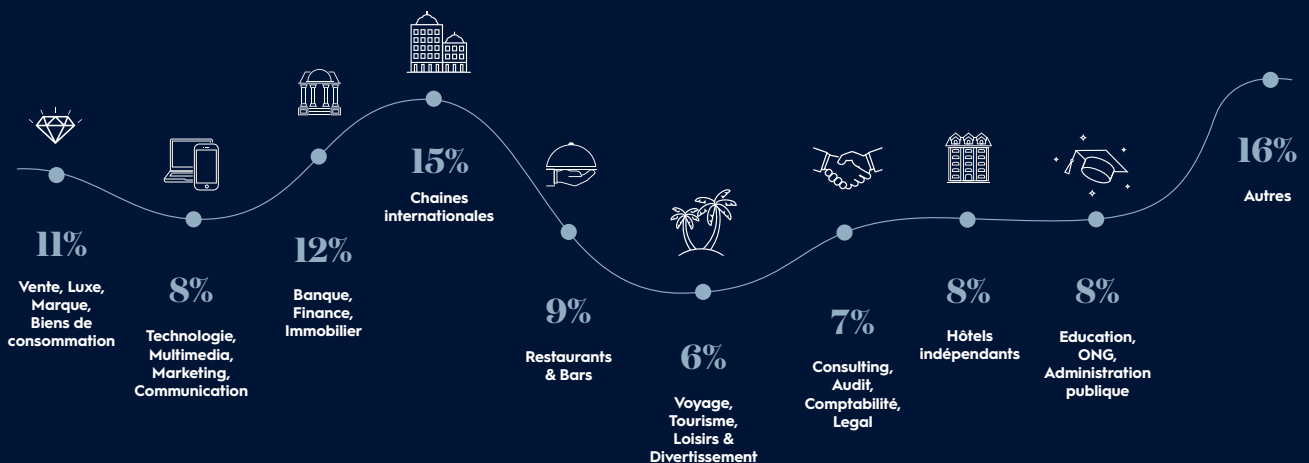


55% de nos diplômés exercent
DES FONCTIONS DE
SENIOR MANAGER (et au-dessus)



12'000 entreprises recrutent
sur **LA PLATEFORME**
PROFESSIONNELLE DE L'EHL

Où nos diplômés travaillent-ils ?



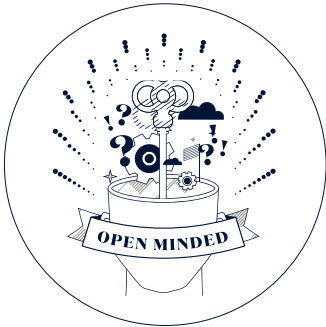


«Au-delà de leurs produits d'exception, nos 75 Maisons s'efforcent d'offrir à leurs clients des expériences et services irréprochables. C'est précisément ce qui fait la réputation unique des étudiants de l'EHL qui développent un état d'esprit orienté « client » et ont acquis une expertise parfaitement adaptée aux environnements internationaux. Nous sommes fiers de compter au sein de notre groupe une communauté d'anciens élèves de l'EHL qui font carrière dans le commerce de détail, la communication ou le marketing. Avec eux, nous créons l'avenir de l'artisanat et de la tradition.»

MS. CHANTAL GAEMPERLE
DIRECTRICE RESSOURCES HUMAINES ET SYNERGIES DU GROUPE LVMH
ET MEMBRE DU COMITÉ EXÉCUTIF DE LVMH

EHL: Vivez l'expérience

Votre développement personnel, une étape essentielle



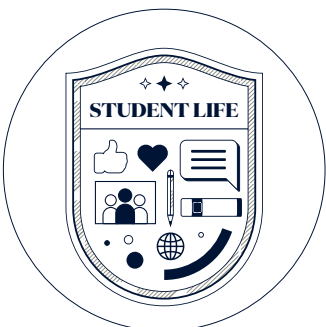
Dès que vous posez le pied sur notre campus, un chemin unique s'ouvre à vous. Une voie royale qui valorise autant l'épanouissement personnel que la réussite académique. Au-delà de sa « seule » mission éducative, l'EHL vous offre l'occasion de découvrir qui vous êtes et quelles sont vos aspirations les plus profondes. En combinant le côté professionnel et personnel, le collectif et l'individuel, nous favorisons un environnement propice à l'épanouissement de chacun.

Votre voix compte : dans chaque interaction, quelle que soit la position hiérarchique occupée par tel ou tel. Nous sommes toujours à l'écoute de vos prises de parole parce qu'elles permettent d'avancer et de ne jamais rester dans sa zone de confort. Choisir l'EHL, c'est rejoindre une communauté qui cultive la diversité tout en favorisant le développement personnel. C'est une force !



Un réseau mondial entre amitiés et connexions professionnelles

En suivant notre Bachelor, vous allez vivre une expérience internationale à partager en direct et à plusieurs. En plongeant dès le premier jour dans une communauté d'étudiants du monde entier, vous allez faire grandir une conscience culturelle qui vous sera utile toute votre vie. Nos diplômés reconnaissent que les liens tissés à l'EHL sont des liens pour la vie. Le travail collaboratif, les événements hebdomadaires, les opportunités de mentorat (encadré) vous ouvrent de grandes portes : créer des liens pour la vie tout en élargissant votre réseau au sein de l'EHL. Et au-delà.



Impliquez-vous pleinement dans la vie étudiante

Pour le programme de Bachelor, nos campus situés dans des villes très animées en Suisse et à Singapour vous ouvrent l'accès à une multitude d'activités culturelles, culinaires et sportives. Très unie, notre communauté veille à ce que tout le monde se sente ici ou ailleurs comme à la maison. Extrêmement actives, nos associations d'étudiants organisent des événements pour réunir régulièrement l'ensemble de la communauté et insuffler un sentiment de solidarité unique.

DEUXIÈME SECTION

4 Années d'études


BACHELOR OF SCIENCE IN INTERNATIONAL
HOSPITALITY MANAGEMENT

Excellence académique

Le programme Bachelor d'EHL est accrédité en Suisse par la HES-SO, permettant le transfert de crédits ECTS pour une reconnaissance mondiale. Il est également accrédité par le NECHE, respectant les normes académiques rigoureuses des États-Unis, ainsi que par l'AACSB, une distinction prestigieuse obtenue par seulement 6 % des écoles de commerce dans le monde, soulignant notre engagement envers l'excellence en éducation. La certification EduTrust reflète notre engagement envers des standards élevés à Singapour.

 4 années à temps plein

 Deux stages de six mois

 Enseignement en Anglais et en Français *

 Suisse

* Certains cours ne sont dispensés qu'en Anglais



Hes-so



EHL Campus (Singapore) is registered as a private education institution in Singapore under the Private Education Act, Enhanced Registration Framework (ERF), Registration No. 201731189N (valid from 14 June 2023 to 13 June 2027) and has received the EduTrust Certification Scheme. ERF validity: 14 June 2023 to 13 June 2027 - Registration No. 201731189N - EduTrust Certification validity: 14 October 2023 to 13 October 2027 - Certificate No. EDU-2-2124



Structure du programme

ANNÉE PRÉPARATOIRE

► SEMESTRE 1

Cours appliqués

Approfondissez vos compétences personnelles grâce aux +20 ateliers qui proposent de réelles situations d'accueil et de service

📍 Campus EHL de Lausanne

► SEMESTRE 2

Stage en hôtellerie restauration

Mettez en pratique vos compétences en matière d'accueil et de service avec ce stage de six mois

📍 À l'international

ANNÉE 1

► SEMESTRES 1 ET 2

Cours théoriques en management

Commencez à acquérir une compréhension globale de concepts-clés du management en entreprise

📍 Campus EHL de Lausanne

ANNÉE 2

► SEMESTRE 3

Cours théoriques en management

Poursuivez votre compréhension des concepts-clés du management en entreprise

📍 Campus EHL de Lausanne ou de Singapour

► SEMESTRE 4

Stage en entreprise

En tant que manager, appliquez vos connaissances commerciales et compétences professionnelles

📍 À l'international

ANNÉE 3

► SEMESTRE 5

Cours de stratégie commerciale

Explorez des sujets complexes et familiarisez-vous avec les stratégies commerciales en place au sein de l'industrie de l'accueil et ailleurs

📍 Campus EHL de Lausanne

► SEMESTRE 6

Voie de spécialisation et projet appliqué

Spécialisez-vous grâce à une sélection de cours. Menez un projet d'entreprise qui permettra de valoriser l'ensemble de vos compétences

📍 Campus EHL de Lausanne



PARCOURS D'ÉTUDE

Année préparatoire

× PREMIER SEMESTRE | DÉCOUVREZ COMMENT MAÎTRISER L'ART ET LES MEILLEURS SAVOIR-FAIRE DES MÉTIERS DE L'ACCUEIL

À travers de nombreux ateliers et sessions pédagogiques en classe et à l'extérieur, vous allez passer un semestre en immersion complète dans des rôles en lien avec tous les métiers de l'accueil et de l'hôtellerie. L'occasion de vous familiariser avec l'excellence du service client en Suisse et d'acquérir les connaissances nécessaires à la gestion d'un hôtel ou d'un restaurant. L'année préparatoire vous permet de parfaire des compétences comme le travail en équipe, la communication, la gestion du temps, la capacité d'adaptation et l'autodiscipline, tout en vous fournissant des bases solides et en vous préparant de manière concrète à votre futur stage.

- Ateliers hebdomadaires au sein des différents départements opérationnels de l'accueil et couvrant tous les aspects de ce que l'on appelle couramment le « Food & Beverage » (activités commerciales du secteur de l'alimentation et des boissons), des arts culinaires, du service hôtelier et de l'expérience-client, en somme tous les services qui demandent de concilier savoir-faire et savoir-être
- Formation pratique dispensée par des enseignants connus et reconnus dans leur spécialité (professionnels primés, chefs étoilés, etc.)
- Immersion dans des environnements variés, y compris le restaurant étoilé de l'EHL : « le Berceau des Sens »
- Pôle en Recherche & Développement autour de nouveaux concepts de restauration

× DEUXIÈME SEMESTRE | STAGE OPÉRATIONNEL

L'occasion rêvée de mettre en pratique les compétences et connaissances acquises sur le campus dans un environnement hôtelier en évolution permanente ! Ce stage vous met au défi de prendre des décisions et de recueillir des enseignements sur ce que signifie « un service d'excellence » pour les clients.

- 🕒 24 semaines minimum
- 📍 Partout dans le monde (y compris en Suisse)
- 🏠 Postes opérationnels : à la réception ou en cuisine, pour le service, l'entretien, etc.



PARCOURS D'ÉTUDE

Année I

Les fondamentaux
du commerce



De la meilleure façon de gérer le personnel à l'économie en passant par la comptabilité, vous allez avoir hâte de tout apprendre ! Vous allez être amené/e à découvrir les mille et une subtilités du service client et à imaginer les moyens de le perfectionner à tous niveaux. Vous allez également acquérir des compétences fondamentales comme l'analyse des données, la communication et le leadership.



PARCOURS D'ÉTUDE

Année 2

Mise en application

- 🕒 24 semaines minimum
- 🌍 Partout dans le monde (y compris en Suisse)
- 🏢 Des postes dans le domaine des affaires, tels que le back office, l'administration, les fonctions commerciales, et bien plus encore

Le premier semestre de votre année d'application vous permet de renforcer vos compétences commerciales. Explorez de nombreux sujets en management et découvrez comment les différents secteurs d'activité sont influencés par certaines innovations. Ce semestre vous offre une opportunité unique d'aborder l'ensemble des défis auxquels sont confrontés les chefs d'entreprise au quotidien.

Semestre de mobilité

Vous pouvez choisir de passer ce semestre sur notre campus à Singapour, en mettant l'accent sur la sensibilisation interculturelle dans l'une des régions les plus dynamiques du monde.

Au cours du deuxième semestre, mettez en pratique les compétences et connaissances acquises lors de vos premiers mois d'étude. Vous avez le choix entre deux types de stage :

Stage commercial

Optez pour un poste d'administration ou de supervision. À mesure que vous prenez de plus grandes responsabilités, vous mettez en pratique ce que vous avez appris. L'occasion de voir l'impact de vos décisions et actions dans une entreprise. Ce stage peut être effectué où vous le souhaitez, ce qui vous donne la possibilité d'explorer des domaines aussi variés que le luxe, les produits de grande consommation, la technologie, la banque ou autre.

Projet entrepreneurial

Envie de faire votre stage dans votre propre start-up ? Si votre projet est sélectionné, découvrez l'excitation de créer votre entreprise en bénéficiant du soutien et des conseils donnés par plusieurs mentors du corps enseignant.



PARCOURS D'ÉTUDE

Année 3

Des compétences
pour le futur

La dernière année vous offre l'opportunité de prendre du recul et de réfléchir aux différentes manières d'exploiter et de combiner les connaissances acquises jusque-là. Un recul essentiel pour prendre conscience de la synergie qui existe entre toutes les matières : chacune d'entre elles se rejoignent, se différencient et se complètent parfaitement pour former un véritable projet d'entreprise qui vous ressemble. L'objectif reste de vous permettre de développer toutes les compétences nécessaires dans le monde du travail à l'horizon 2030 !

À choix

En dernière année, vous avez la liberté d'écouter et de suivre vos aspirations ! Vous pouvez améliorer vos connaissances dans les domaines de la gestion du luxe, de l'entrepreneuriat ou de l'immobilier et choisir les thématiques qui se révéleront les plus utiles pour votre carrière.

Projet de fin d'études

Parmi les deux projets suivants, choisissez le plus adapté pour valoriser vos aptitudes de recherche et d'analyse.

✕ **Projet d'entreprise étudiant**

Rejoignez une équipe de six étudiants afin de résoudre une problématique spécifique pour un partenaire industriel ou un entrepreneur. Il s'agit d'un véritable projet d'entreprise pour lequel les étudiants de l'EHL sont mandatés en tant que consultants. C'est l'entreprise qui approuve et valide l'obtention de votre diplôme.

✕ **Thèse**

Travaillez sur le sujet de votre choix en recherche appliquée, avec l'aide d'un membre du corps enseignant.





PARCOURS D'ÉTUDE

Flexibilité :

Apprentissage asynchrone

Un tiers des cours théoriques (environ) sont dispensés selon la méthodologie de l'apprentissage asynchrone. Cette méthodologie vous offre la liberté d'accéder aux supports de cours, de vous y impliquer et de réaliser les travaux demandés - de là où vous voulez et selon votre emploi du temps. Innovante, cette méthode apporte un complément dynamique et responsabilisant à l'approche traditionnelle des activités en temps réel. Elle vous propose de vivre un apprentissage adapté à votre rythme, tout en vous préparant activement à évoluer dans un monde professionnel davantage virtuel. La méthode asynchrone prend en compte les emplois du temps des étudiants d'aujourd'hui. L'occasion d'aligner vos études avec vos attentes et besoins personnels.

Au cœur de cette approche : l'acquisition et l'approfondissement de compétences « pour la vie », en particulier en termes de management (efficace) du temps, d'autodiscipline et de motivation. Vous prenez l'entière responsabilité d'organiser votre propre routine, de vous fixer des objectifs ambitieux et de vous investir dans votre travail. Cette autonomie vous incite à prendre le contrôle de vos études en votre âme et conscience, tout en développant un fort sentiment d'appropriation et de responsabilité. Une véritable aubaine, à l'impact extrêmement positif sur les résultats académiques !



PARCOURS D'ÉTUDE

Succès des étudiants

Tout au long du programme de Bachelor en Management des professions de l'accueil, vous êtes soutenu/e et accompagné/e par une communauté extrêmement soudée, composée de membres du personnel, d'enseignants, d'anciens élèves et des élèves de votre classe, tous dévoués à votre réussite que ce soit en cours, sur votre lieu de travail et/ou dans vos projets personnels. Ces personnes vous encouragent à explorer au quotidien vos centres d'intérêt et à développer des compétences pratiques, tout en vous mettant en contact avec les professionnels et les ressources nécessaires à votre plein épanouissement.



Le Département des relations avec les entreprises met à votre disposition un réseau professionnel à grande échelle. En collaboration avec le réseau d'anciens élèves, il organise des programmes de mentorat, des visites au sein des entreprises, des événements de réseautage et des salons professionnels (deux fois par an). Il s'occupe également de la plateforme de recrutement de l'école.



Le Career Center vous guide vers votre premier emploi après l'obtention de votre diplôme. Il vous aide à trouver des stages, vous donne de précieux conseils et vous soutient activement, y compris dans la préparation de vos entretiens, le choix de photos et la formalisation de votre CV. Ce département s'implique également dans la définition de vos aspirations et vous aide à tirer profit de vos stages et/ou expériences professionnelles.

Le but : structurer vos objectifs de carrière et anticiper vos projets d'avenir.



Le Conseil académique contribue activement au développement de vos compétences d'apprentissage (individuelles et collectives) tout en soutenant votre épanouissement. En cas de difficultés, vous bénéficiez d'un système de soutien et d'un accompagnement personnalisé avec nos coachs certifiés.



Le Service de la vie étudiante coordonne actions et programmes afin de créer un environnement agréable, d'encourager le développement personnel et le bien-être de chaque étudiant, de résoudre les problèmes éventuels. Outre les associations sportives, les cours collectifs et les nombreuses installations de l'école, le service de la vie étudiante organise des activités ludiques placées sous le signe de la convivialité et de la bienveillance.

TROISIÈME SECTION

La vie à l'EHL

Une journée d'étude qui ne ressemble à aucune autre

Que vous soyez en train de suivre votre année préparatoire ou d'apprendre des concepts théoriques au cours des semestres suivants, la vie à l'EHL ne ressemble jamais à un long fleuve tranquille. Ici, les jours se suivent mais ne se ressemblent pas. Au programme : visites d'entreprises, conférences données par des entrepreneurs et des experts du monde des affaires, événements de networking (réseautage)... À l'EHL, ça bouge en permanence !

S'engager auprès des gens

L'EHL est un lieu où les barrières hiérarchiques s'effacent et où la force du réseau vous ouvre les portes de la réussite. Notre Career Center propose des conseils individuels et du mentorat pour vous permettre d'explorer votre potentiel en toute confiance. Nos conseillers académiques vous coachent dans vos compétences personnelles pour vous aider à « performer » dans un large éventail de tâches. Notre Service de la vie étudiante organise de nombreux événements qui enrichissent de manière exponentielle votre expérience à l'EHL, aussi en dehors des salles de classe.

Un Bachelor à l'EHL vous prépare à révéler le meilleur de vous-même et à vous épanouir dans des environnements différents, à nouer contact avec des professionnels de tous secteurs et à rester curieux/se pour progresser et aller toujours de l'avant : précisément là où le monde des affaires prend vie !



“L'EHL m'a appris l'équilibre crucial entre études et construction d'interactions humaines significatives. Nous mettons beaucoup l'accent sur la bienveillance, l'authenticité, la famille et le respect, car être capable d'incarner ces qualités est une compétence pour la vie. L'EHL est un lieu pour grandir vraiment en tant que personne, pas seulement étudier et partir.”

MINHYE CHO, KOREAN, CLASSE 2022

Entre amitiés et connexions professionnelles

Étudier à l'EHL est une aventure résolument internationale. Nous accueillons sur nos campus en Suisse et à Singapour des étudiants provenant de plus de 125 pays. Grâce à des événements réguliers et à un programme collaboratif, vous avez l'occasion de rencontrer chaque jour des personnes issues de tous horizons. Notre approche sociale de l'apprentissage encourage à cultiver et entretenir une conscience et une sensibilité aux différences culturelles - un bagage utile tout au long de votre carrière. Grâce à son réseau très uni, l'EHL est un lieu où vous nouez des liens qui vous accompagneront tout au long de votre vie.

“À l'EHL, nous avons la chance de rencontrer de nombreuses personnes intéressantes lors de conférences ou d'événements de réseautage organisés par nos comités. Même pendant mon stage, lorsque je participais à un événement social à New York ou à Hong Kong et que je mentionnais que j'étais étudiant à l'EHL, souvent les gens répondaient : 'Oh, je connais quelqu'un qui l'a fait aussi', et alors vous avez l'occasion de rencontrer d'autres anciens du monde entier.”

LARA JUKER, CLASSE DE 2019



La vie en dehors des salles de classe

Rendez-
vous sur
Instagram



Rendez-
vous sur
TikTok



De nombreuses activités sont organisées régulièrement par les diverses associations étudiantes présentes sur le campus. Que ce soit dans l'art, la musique, la mixologie ou les sports tels que le rugby, le hockey sur glace et les sports nautiques : rejoignez celles et ceux qui partagent les mêmes centres d'intérêt que vous. S'impliquer dans une association est un excellent moyen de mettre vos compétences en pratique pour encadrer une équipe, organiser des événements et/ou planifier un emploi du temps.



Votre temps libre ? L'occasion rêvée pour vous immerger dans le cadre unique offert par chaque campus de l'EHL. Si les montagnes suisses et le magnifique lac Léman vous invitent à faire une pause en pleine nature, Singapour reste la ville idéale pour explorer tous les sens en éveil ses incroyables trésors culturels.

#ehlstudentlife



Explorez Singapour

Situé dans un quartier résidentiel calme, à proximité d'Orchard Road, ce campus est la base idéale pour explorer tout ce que Singapour, et la région Asie-Pacifique, ont à offrir. La communauté internationale soudée de l'EHL et les arrangements de vie modernes font en sorte que les étudiants se sentent chez eux tout en découvrant la région et en essayant de nouvelles choses avec des amis partageant les mêmes idées.

- Bâtiment historique récemment rénové
- Options de logement haut de gamme
- Offre alimentaire et de boissons en semaine
- Transport vers et depuis les bâtiments de logement



QUATRIÈME SECTION

Admission



Les critères d'admission

AGE

Minimum 18 ans à la rentrée

ACADÉMIQUE

Certificat de fin d'études secondaires correspondant aux conditions d'entrée dans les universités suisses et européennes

LANGUE

Module académique IELTS en Anglais, avec un score minimum de 6,0 (ou équivalent)

CE QUE NOUS RECHERCHONS

La communauté de l'EHL partage un trait de caractère : la volonté de réussir.

Au quotidien, nos étudiants s'impliquent pour

- exceller un peu, beaucoup, passionnément dans les métiers de l'accueil et de service
- changer le business en un monde meilleur et plus juste
- devenir des managers inspirants que les publics ont envie de suivre et à qui ressembler

PRÊT/E À PASSER À L'ÉTAPE SUIVANTE ?

Pour commencer votre inscription ou recevoir une évaluation de votre admissibilité, visitez le site : www.ehl.edu

Un responsable des admissions vous guidera tout au long du processus.

Le processus d'admission

Le processus d'admission au Bachelor en Management des professions de l'accueil se déroule en quatre étapes

Postulez en ligne

→ ehl.edu



1. Postuler en ligne



2. Réaliser un entretien et un test d'aptitude



3. Assister à une journée de découverte



4. Accepter et confirmer votre inscription



CINQUIÈME SECTION

Modules et cours



ANNÉE 1

Année préparatoire

SEMESTRE 1

 20 CRÉDITS US

 CAMPUS LAUSANNE

MODULE

DÉSCRIPTION

INTRODUCTION AU MANAGEMENT HÔTELIER

Découvrez les métiers de l'accueil, le management dans les hôtels et restaurants, l'alimentation et les boissons (Food & Beverage), la gestion des chambres et le développement durable à travers des cours intensifs de 30 heures pour les étudiants qui débutent en Français et des cours d'introduction à la communication d'entreprise pour les autres.

INTRODUCTION AUX OUTILS DE GESTION

Petite incursion dans les athématiques et l'utilisation appliquée d'Excel pour développer les compétences scientifiques nécessaires à la réussite de ce programme. Cours en présentiel, apprentissage en autonomie, travail auto-guidé en ligne, séances de tutorat... vous aident à résoudre des problématiques passionnantes.

ATELIERS FOOD & BEVERAGE I ET II

Développez les compétences opérationnelles nécessaires pour travailler dans le secteur Food & Beverage (alimentation et boissons). Familiarisez-vous avec les meilleures pratiques et tendances du secteur. Dans les points de vente, vous êtes amené/e à appliquer les différentes normes d'hygiène et de sécurité (HACCP).

VIN ET MIXOLOGIE

Cours en ligne, activités en classe, séances de dégustation et animations ludiques vous permettent de développer vos connaissances en œnologie (vinification et caractéristiques des vins) et mixologie (création de boissons alcoolisées). Initiez-vous aux bases du métier du barman en expérimentant différents bars à cocktails.

CHAMBRES

L'organisation et la répartition des chambres dans divers établissements n'auront bientôt plus aucun secret pour vous. Découvrez normes et fonctions des services de réception, de conciergerie et d'entretien en mettant la priorité sur le service et la satisfaction client.

VOYAGES CULINAIRES

Venez vivre une expérience gastronomique comme vous en rêviez. À travers articles et vidéos, faites connaissance avec un restaurant étoilé ou bistronomique avant de venir sur place endosser l'uniforme de commis, de second ou de serveur...

SEMESTRE 2

 20 CRÉDITS US

 À L'INTERNATIONAL

STAGE OPÉRATIONNEL

Travailler dans un hôtel ou un restaurant vous donne l'occasion d'acquérir une expérience unique et de mettre à profit les compétences acquises sur le campus. À l'issue de ce premier stage, soyez assuré/e de maîtriser des compétences pratiques sur le bout des doigts, de savoir travailler de manière autonome et d'interagir avec d'autres personnes et services.

ANNÉE 2

Fondamentaux de l'entreprise

| | MODULE | DÉSCRIPTION |
|---|--|---|
| SEMESTRE BOSC 1 🏠 20 CRÉDITS US 30 ECTS 📍 CAMPUS LAUSANNE | OUTILS DE GESTION D'ENTREPRISE I | Préparez-vous à vivre une immersion totale dans le monde des consommateurs et des entreprises, les structures de marchés et les échanges. Vous allez non seulement apprendre à jongler avec les principes comptables et les concepts liés à la préparation des états financiers mais découvrir aussi les méthodes mathématiques appliquées au commerce. |
| | BASES DE LA GESTION DANS LE SECTEUR DE L'ACCUEIL I | Marketing, analyse de marché, prévisions en matière de restauration, contrôle des coûts, bénéfices d'exploitation : vous allez avoir hâte d'appliquer ces concepts envisagés sous l'angle des métiers de l'accueil. Pour améliorer les performances sur le lieu de travail, vous êtes bientôt en mesure d'identifier et d'analyser les caractéristiques psychologiques (cognition, motivation, émotion et comportement). |
| | COMMUNICATION ET CULTURE I | Ouvrez grand les yeux et la bouche : vous allez apprendre à communiquer et collaborer dans des environnements multiculturels, et à vous améliorer en langues étrangères. Ce semestre est également l'occasion de vous initier à la production de documents de travail ef- |
| SEMESTRE BOSC2 🏠 20 CRÉDITS 30 ECTS 📍 CAMPUS LAUSANNE | OUTILS DE GESTION D'ENTREPRISE II | Apprenez à utiliser des outils statistiques, à organiser des données et à effectuer des analyses économiques de base. Une façon passionnante de maîtriser l'extraction de données pertinentes utilisées dans l'analyse financière afin d'évaluer la performance d'une entreprise et de prendre les bonnes décisions sur les opportunités d'investissement et les relations d'affaires. |
| | BASES DE LA GESTION DANS LE SECTEUR DE L'ACCUEIL II | Comment appliquer le marketing mix de l'hôtellerie ? Comment identifier l'impact des services sur l'expérience client ? Pourquoi et comment mesurer les performances marketing dans un environnement concurrentiel ? Quelle chance : vous allez explorer de A à Z les concepts économiques de l'hôtellerie et les questions opérationnelles dans différents pays ! |
| | COMMUNICATION ET CULTURE II | Continuez à élargir vos compétences en matière de communication et votre connaissance des cultures et des langues étrangères. Avec le programme Academic Writing (Rédaction universitaire), vous êtes amené/e à perfectionner vos aptitudes en écriture et en présentation et aiguiser votre esprit critique. Vous appréhendez aussi les risques (juridiques ou autres) liés à l'environnement de l'hôtellerie et de la restauration. |

ANNÉE 3

Application professionnelle

| | MODULE | DESCRIPTION |
|---|--|---|
| SEMESTRE BOSC 3 🏠 20 CRÉDITS US 30 ECTS 📍 CAMPUS LAUSANNE OU SINGAPOUR | ANALYSE DE LA GESTION D'ENTREPRISE | Vous allez apprendre à créer de la valeur grâce aux fonctions marketing et aux RH dans les métiers de l'accueil, de l'hôtellerie et de la restauration. Une formidable opportunité d'évaluer l'impact de ces actions de marketing et de RH sur l'évolution des flux monétaires mais aussi en termes de risques et de rentabilité afin d'assurer la pérennité de l'entreprise et de répondre aux demandes des actionnaires. Avec toutes ces cartes en main, vous êtes capable de mesurer la création de valeur dans un établissement d'hôtellerie et de restauration sur la base de différents critères (acquisition, affectation des ressources, impacts financiers). |
| | GESTION APPLIQUÉE AU SECTEUR DE L'ACCUEIL | Ce module vous permet de comprendre comment analyser, gérer, améliorer les processus de service tout au long de la chaîne de valeur pour en tirer profit. La maîtrise de différents outils pertinents vous aident à optimiser les prises de décision et à mesurer leur impact en termes de création de valeur : coûts, revenus, satisfaction client, productivité, etc. Une fois ce module terminé, vous avez non seulement acquis une vision d'ensemble des processus organisationnels mais vous maîtrisez aussi les méthodes permettant une meilleure gestion des stocks ainsi que la conception de processus complexes. |
| | COMMUNICATION & CULTURE III | Vous approfondissez ces matières indispensables tout en vous familiarisant avec les défis juridiques propres aux métiers de l'accueil : droits de propriété intellectuelle, contrats de franchise et de gestion, questions fiscales et environnementales au niveau |
| SEMESTRE BOSC 4 🏠 20 CRÉDITS 30 ECTS 📍 À L'INTERNATIONAL | STAGE EN ENTREPRISE | Vente et marketing, gestion des recettes, relations publiques, finance, RH, développement... : 24 semaines d'immersion en entreprise vous entraînent sur le terrain à consolider votre leadership et à maîtriser la gestion de projet de bout en bout. Outre les entreprises du secteur hôtelier, vous pouvez effectuer votre stage dans d'autres secteurs de l'industrie des services tels que le luxe, l'événementiel, la publicité, les produits de grande consommation, etc. |

ANNÉE 4

Les compétences de demain

| | MODULE | DÉSCRIPTION |
|---|---|---|
| SEMESTRE BOSC 5 🏠 20 CRÉDITS US 30 ECTS 📍 CAMPUS LAUSANNE | ANALYSE INTÉGRÉE D'ENTREPRISE | Vous allez apprendre à analyser et à améliorer les processus de service liés à toutes les étapes de la chaîne de valeur. Les connaissances acquises lors des semestres précédents vous permettent de développer des stratégies d'entreprises innovantes et pertinentes, d'évaluer et mettre en œuvre des bilans financiers et de valoriser la contribution des actifs immobiliers. Vous avez tous les atouts pour optimiser les ressources financières d'un établissement sans perdre de vue ses orientations stratégiques. Vous êtes en mesure d'identifier et d'évaluer les différentes sources de financement. Selon les besoins, vous êtes à même de recommander les meilleures options financières et immobilières. L'avenir vous appartient ! |
| | GESTION INTÉGRÉE DU SECTEUR DE L'ACCUEIL | Ce module vous donne les clés pour analyser, gérer, améliorer les processus de service afin d'accroître la valeur ajoutée de l'entreprise. Afin d'optimiser l'efficacité opérationnelle d'un établissement, vous vous appuyez sur les connaissances concrètes que vous avez acquises et les outils qui ont largement fait leurs preuves. À l'issue de ce module, vous avez une vue d'ensemble de tous les processus organisationnels et pouvez valoriser les méthodes individuelles grâce à la maîtrise des outils de gestion d'actifs. Le terrain idéal pour analyser et exécuter un plan de leadership. |



ANNÉE 4

Les compétences de demain

| | MODULE | DESCRIPTION |
|---|--|---|
| SEMESTRE BOSC 6 🏠 20 CRÉDITS US 30 ECTS 📍 CAMPUS LAUSANNE | ADVANCED MARKETING & LUXURY MANAGEMENT TRACK | VOIES DE SPÉCIALISATION (CHOIX UNIQUE) Composé des cours suivants : Hospitality Luxury Brand Management, Guest Experiences in Luxury & Hospitality, Advanced Marketing Data Analytics, Digital & AI Marketing, Experience Design, Introduction to the Psychology of Luxury |
| | ENTREPRENEURIAL VENTURES & CORPORATE INNOVATION TRACK | Composé des cours suivants : Developing Entrepreneurial Projects, Creating the Future of Food Service, Creating Social Impact through Entrepreneurship, Managing Corporate Innovation & Team Creativity, Prototyping Digital Solutions & Collaborating Effectively with Tech Teams, Sustainability Transitions & Innovation in Business |
| | FINANCE & REAL ESTATE TRACK | Composé des cours suivants : Strategic Hotel Investments, Private Equity & Venture Capital, Hotel Real Estate Planning & Development, Investment Management, Mergers & Acquisitions, Risk Management & Alternative Investments |
| | LEADERSHIP & MANAGEMENT TRACK | Composé des cours suivants : Influence & Leadership: Negotiation & Communication Tools, Crisis/Strategic Communication, Hospitality Technology Strategy, People Analytics: Adding Value through People, Unleashing Problem-solving Skills through Programming |

ANNÉE 4

Les compétences de demain

SEMESTRE BOSC 6

 20 CRÉDITS US
30 ECTS

MODULE

**BOSC TRAVAIL DE DIPLÔME
CHOIX D'UNE OPTION
ENTRE LE PROJET
D'ENTREPRISE ÉTUDIANT
OU LA THÈSE**

DESCRIPTION

PROJET D'ENTREPRISE ÉTUDIANT

Au sein d'une équipe (composée de 6 autres étudiants), vous travaillez sur un véritable mandat de conseil pour une organisation ou un entrepreneur. Soutenu par deux coachs de l'EHL et d'autres experts, votre équipe est chargée de planifier et d'exécuter la mission demandée dans le brief initial. Votre projet comprend plusieurs livrables : étude de marché et de faisabilité, stratégie marketing et de communication, recommandations, présentation finale....

OU

THÈSE DE BACHELOR

Sous la supervision d'un membre du corps enseignant, vous choisissez de travailler sur un sujet de recherche scientifique et rédigez un rapport traitant d'une problématique spécifique liée aux métiers de l'accueil, de l'hôtellerie ou de la restauration. Prenant appui sur des méthodes statistiques et une analyse documentaire, votre hypothèse de recherche va être challengée. Sans être une thèse « de troisième cycle », votre mémoire doit être présenté à l'oral et soutenu devant un jury.

Contactez-nous

EHL HOSPITALITY BUSINESS SCHOOL

Route de Berne 301

1000 Lausanne 25

Switzerland

Tel. : + 41 21 785 1111

admissions@ehl.ch

ehl.edu

