

FEBRUAR 2022



Leitfaden

FÜR PROFESSIONELLES
VERHALTEN UND AUFTRETEN

Ihr Auftreten sagt mehr als tausend Worte

In jedem beruflichen Umfeld spielen Ihr Auftreten, Ihre Einstellung und Ihr Verhalten eine entscheidende Rolle dabei, wie Sie von anderen wahrgenommen werden. Je nach Situation kann Ihnen die Art und Weise, wie Sie mit der Welt interagieren und wie Sie sich präsentieren, sogar einen Wettbewerbsvorteil verschaffen.

An der EHL haben wir eine Reihe von Standards für professionelles Auftreten für unsere Studierenden, Mitarbeitenden und Community-Mitglieder festgelegt. Diese Richtlinien basieren auf den fünf Werten, an denen wir uns an der EHL orientieren:

**Exzellenz, Familie, Respekt, Lernen und Innovation. –
Fünf Begriffe, die unser Verhalten bestimmen und die in
allem zum Ausdruck kommen, was wir tun.**



Praktisches Lernen auf dem Campus.

Der Leitfaden für professionelles Auftreten ist ein grundlegendes Element unserer Institution. Vor allem aber ist er ein Lerninstrument, der die Unterstützung von Schlüsselkompetenzen unterstützen soll, indem die Anforderungen eines professionellen Umfelds auf dem Campus angewendet werden.

An der EHL ist Lernen auch ein sozialer und erfahrungsorientierter Prozess, bei dem die Lernziele innerhalb und ausserhalb des Klassenzimmers an Bedeutung gewinnen. Mit dem Dresscode wird die Selbst- und Fremdwahrnehmung, verbale und nonverbale Kommunikation und die damit verbundene Feedbackkultur geübt.

Das Ziel dieses Leitfadens ist es, wahrzunehmen und einzuschätzen, wie Sie sich in der Berufswelt professionell und angemessen präsentieren. Sie lernen, Empfehlungen anzuwenden, aber auch, sich selbst in unterschiedlichen Kontexten zu bewegen. Dabei werden Sie aufgefordert, zu beobachten und zu reflektieren, welche Art des Auftritts in welcher Situation am passendsten ist.

Als künftige Führungskräfte haben Sie die Möglichkeit, Dresscode-Leitlinien kennenzulernen, die den Anforderungen der Branche entsprechen, aber den Ausdruck der persönlichen Identität dennoch zulassen.

Die beste Version seiner selbst zu sein, bedeutet, sich selbst treu zu bleiben

Der vorliegende Leitfaden bildet den Rahmen eines gemeinsamen und präzisen Standards für die gesamte EHL-Community. Diese Standards ermöglichen auch den Ausdruck der eigenen Persönlichkeit und des individuellen Stils - was Uniformen nicht zulassen. Innerhalb dieses Rahmens darf sich also jede/r Einzelne entfalten und entwickeln.

DAS PROFESSIONELLE AUFTRETEN AN DER EHL STEHT AUF 3 SÄULEN:

- 1 Ich bin mir der Bedeutung **meines ersten Eindrucks** bewusst.
- 2 **Ich passe mein Aussehen**, meine Einstellung und mein Verhalten an die Menschen an, mit denen ich interagiere.
- 3 Mein Verhalten, meine Einstellung und mein Auftreten **passen zu meiner Tätigkeit**, der Umgebung und den Gegebenheiten.

ZUGEHÖRIGKEIT, EINGLIEDERUNG UND VIELFALT

Die EHL heisst Vielfalt willkommen! Bei diesem Leitfaden werden Unterschiede berücksichtigt, die auf Gender, Kultur und Religion zurückzuführen sind.

Die Inhalte dieses Dokuments werden regelmässig überprüft und an unsere Werte, das sich ständig ändernde Umfeld angepasst.



Business- Outfit für jeden Tag

Auf den Campussen der EHL wird erwartet, dass Sie sich während des ganzen Jahres, an allen öffentlichen Orten und in allen akademischen Gebäuden (**Lausanne und Singapur von 7 bis 19 Uhr, Passugg 7 bis 17.30 Uhr**) an den Leitfaden halten. Diese Regeln gelten auch, wenn Sie sich ausserhalb Ihrer üblichen akademischen oder praktischen Aktivitäten auf dem Campus befinden (Praktika, Gruppenarbeit, Prüfung, Freizeit).

In Lausanne und Passugg dürfen Sie sich während den praktischen Workshops auch in Ihrer Uniform auf dem Campus bewegen. Die Uniform ist jederzeit tadellos sauber und professionell.

Auf den folgenden Seiten erfahren Sie, wie Sie Ihre Kleidung und Accessoires auf die EHL Werte abstimmen. Diese Grundlagen können je nach Kontext (normale Wochentage, Business Casual Tage) oder Temperaturen unterschiedlich sein. Kleidungsstücke, die den EHL Werten entsprechen, dürfen frei kombiniert werden. Wenn Sie unsicher sind, können Sie die Values Ambassador or Values Coordinator (EHL Group) um Feedback bitten.

Während der praktischen Unterrichtsphasen in Küche und Service gelten die jeweiligen Hygiene- und Sicherheitsvorschriften. Dies bedeutet z.B. dass Fingernägel kurz und unlackiert sein müssen, die Haare zusammengebunden oder abgedeckt werden und bestimmte Schmuckstücke und Accessoires nicht getragen werden dürfen.



Allgemein



ENTSPRICHT DEN EHL-WERTEN

- ✓ 2- oder 3-teiliger professioneller Business-Anzug (Rock, Hose oder Kleid und Anzugjacke). Jacke und Hose, Rock oder Kleid müssen in Farbe und Muster nicht einheitlich und aufeinander abgestimmt sein.
- ✓ Business-Anzug mit regionalem oder kulturellem Touch, der auf die tägliche Berufskleidung abgestimmt ist (z. B. bayerische Jacken, Saris usw.).
- ✓ Schmuck und Ohrringe dürfen Ihrem Stil eine persönliche Note verleihen, Ihr Outfit vervollständigen und Ihre Persönlichkeit unterstreichen. Sie sind aber immer dezent.
- ✓ Das Gesicht muss immer frei sein, es sei denn, es besteht eine medizinische oder hygienische Notwendigkeit.

ENTSPRICHT NICHT DEN EHL-WERTEN

- ✗ Unverhältnismässige, überproportionale Muster oder Designs (z. B. Hawaiihemden).
- ✗ Sportliche Kleidung (Baumwolle T-shirts nur an Business Casual Tagen - s.S. 12)
- ✗ Stoffe wie Leder, Jeans, Wildleder, Chiffon, Cord, Chino und jede Art von Jogginganzügen.
- ✗ Mäntel und Winterjacken sowie Mützen oder Hüte die innerhalb der Gebäude getragen werden.
- ✗ Anstössige und plakative Botschaften auf Kleidungsstücken.

Kopf und Hals



ENTSPRICHT DEN EHL-WERTEN

- ✓ Das Make-up ist natürlich und dezent.
- ✓ Die Haare sind gepflegt, frisiert und dürfen das Gesicht nicht verdecken.
- ✓ Unauffällige sichtbare Tätowierungen, welche die Grösse einer 5-Franken-Münze nicht überschreiten.
- ✓ Bärte, Ziegenbärte und Schnurrbärte sind erlaubt, wenn sie täglich gepflegt werden (rasierte Seiten, klare Linien, gut gestutzt usw.). Die maximal zulässige Länge eines Bartes beträgt 1 cm.

ENTSPRICHT NICHT DEN EHL-WERTEN

- ✗ Dicke Tücher, Schals und Umhänge.
- ✗ Leuchtend farbiger Lippenstift.
- ✗ Piercings und anderer Gesichtsschmuck (Nase, Zunge, Lippen, Augenbrauen).
- ✗ Übermässig sichtbare Tätowierungen.
- ✗ Unnatürliche Haarfarben (blau, rosa...).
- ✗ Das Tragen von Sonnenbrillen innerhalb der Gebäude.
- ✗ Sich während des Semesters einen Bart, Ziegenbart oder Schnurrbart wachsen zu lassen.

Oberkörper, Arme und Hände



ENTSPRICHT DEN EHL-WERTEN

- ✓ Jackett, Blazer oder Westen werden immer getragen oder mitgeführt.
- ✓ Die Hände sind sauber und gepflegt und die Nägel haben eine angemessene Länge. Nagellack ist in klassischen Tönen gehalten.
- ✓ Die Schultern sind bedeckt, wobei die Ärmel mindestens 8,5 cm breit sein müssen (dies entspricht der Grösse der EHL-Karte in Längsrichtung).
- ✓ Business-Hemden mit Button-Down-Kragen mit kurzen oder langen Ärmeln sind in einer dezenten oder klassischen Farbe gehalten. Wird das Hemd mit einer Krawatte getragen, ist der Kragen immer geschlossen und die Krawatte korrekt gebunden. Wenn keine Krawatte getragen wird, können die Kragenknöpfe offen bleiben.
- ✓ Bei Stehkragen bleiben alle Knöpfe geschlossen.

ENTSPRICHT NICHT DEN EHL-WERTEN

- ✗ Strickjacken aus Wolle, Baumwolle oder anderen Materialien als Ersatz für eine Anzugjacke.
- ✗ Ein Rollkragenpullover oder ein Pullover, der ohne Anzugjacke oder über die Schultern getragen wird.
- ✗ Hochgekrepelte Ärmel.
- ✗ Crop Tops, nackte Schultern, dünne Träger oder ärmellose Oberteile.
- ✗ Transparente Hemden, Blusen und Oberteile.
- ✗ Oberteile mit tiefem Ausschnitt sowohl vorne als auch hinten.
- ✗ Sichtbare Unterwäsche.

Beine



ENTSPRICHT DEN EHL-WERTEN

- ✓ Formelle/klassische Anzughosen, deren Länge näher am Knöchel als am Knie liegt.
- ✓ Die Länge von Röcken und Kleidern sollte knapp über das Knie oder nicht länger als bis zum Knöchel reichen.
- ✓ Das Tragen von Strümpfen oder Strumpfhosen (klassische Farbtöne) ist bei Röcken und Kleidern Pflicht.*

ENTSPRICHT NICHT DEN EHL-WERTEN

- ✗ Kurze Hosen und Miniröcke.
- ✗ Chinos (nur an Business Casual Tagen erlaubt - s.S. 12)
- ✗ Hautenge Hosen, Röcke oder Kleider, Leggings.
- ✗ Hosen, Röcke und Kleider mit hellen oder grossen Druckmustern.
- ✗ Transparente Kleider, Röcke oder Hosen (Spitze oder ähnliches).
- ✗ Gemusterte Strumpfhosen, Netzstrumpfhosen oder Strümpfe.
- ✗ Sichtbare Unterwäsche.

*Ausser bei warmen Wetter (siehe Seite 13)

Füsse



ENTSPRICHT DEN EHL-WERTEN

- ✓ Die Schuhe sind klassisch, geschlossen und in einer schlichten Farbe.
- ✓ Die Schuhe sind sauber, poliert und gut gepflegt.
- ✓ Stiefel und Stiefeletten dürfen nur getragen werden, wenn sie von einer Hose bedeckt werden.
- ✓ Das Tragen von Socken oder Strümpfen ist bei Hosen obligatorisch.*

ENTSPRICHT NICHT DEN EHL-WERTEN

- ✗ Schuhe mit Absätzen über 8,5 cm.
- ✗ Schuhe mit übermässigen Verzierungen und Metall-Details.
- ✗ Plateauschuhe oder Keilabsätze.
- ✗ Stiefel oder Stiefeletten, die zu einem Rock oder einem Kleid getragen werden.
- ✗ Sportschuhe, Strandschuhe oder Sandalen (Flip-Flops, Pantoffeln, Sandalen mit Seilsohlen, Espadrilles usw.).
- ✗ Kampfstiefel (Doc Martens oder ähnliche).
- ✗ Das Tragen von Socken, die man nicht sieht.*

Über Religiöse Symbole

Religionsfreiheit oder Glaubensfreiheit ist ein Grundrecht: das Recht, die eigene Religion zu wählen und auszuüben. Das Tragen religiöser Symbole auf den EHL Campussen ist ein Zeichen der Integration. Aus diesem Grund sind die folgenden religiösen Symbole erlaubt:

- 1 **Schmuck in angemessener Grösse wie Medaillons, Anhänger, Ketten und Armbänder (z. B. christliche Medaillons, Kreuz, Mondsichel, Davidstern, Bindi usw.).**
- 2 **Kopfbedeckungen wie Kippahs, Turbane (z. B. Dastar, Dumalla, kenianischer oder britischer Stil, Nok Pagg), Kopftücher (Hijab, Shayla).**

Auch jedes andere religiöse Symbol kann in Betracht gezogen werden und muss der EHL Spiritual Counsellor vorgelegt werden: isabelle.vernet@ehl.ch (EHL Group)

Anmerkung:

Als private Bildungseinrichtung hat die EHL die Autonomie, ihre eigenen internen Regelungen zu definieren. Dieser Leitfaden steht im Einklang mit den aktuellen lokalen und rechtlichen Rahmenbedingungen in Bezug auf die Akzeptanz bestimmter Kleidungsstücke.

Business Casual Tag

Zur Vorbereitung auf Ihre berufliche Zukunft, halten wir es für wichtig, dass Sie auch mit den Grundprinzipien einer legeren Business-Kleidung vertraut werden. Während des gesamten akademischen Jahres werden spezielle «Business Casual Tage» angekündigt, die diesem Zweck dienen. Business Casual ist ein eigener Dresscode, der immer noch professionellen Ansprüchen genügt und nicht mit Freizeitkleidung zu verwechseln ist.





ENTSPRICHT DEN EHL-WERTEN

- ✓ Es gelten die gleichen Regeln wie bei der „Täglichen Berufskleidung“ .
- ✓ Klassische dunkle Jeans und Chinos sind erlaubt.
- ✓ Jacken, Blazer und Westen sind nicht mehr vorgeschrieben.

ENTSPRICHT NICHT DEN EHL-WERTEN

- ✗ Keine extravagante Kleidung in Form, Grösse oder Farbe wie Miniröcke, Shorts und Jogginganzüge.
- ✗ Sportschuhe.
- ✗ Sichtbare Unterwäsche.
- ✗ Zerrissene oder ausgewaschene Jeans.

Warmes Wetter

Der Dresscode wird bei bestimmten Temperaturen und je nach geografischer Lage unserer Standorte wie folgt angepasst:

Lausanne und Passugg → ab 22°C

Singapore → das ganze Jahr



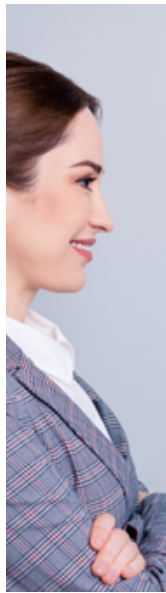


ENTSPRICHT DEN EHL-WERTEN

- ✓ Jacken, Blazer und Westen sind nicht mehr vorgeschrieben.
- ✓ Strümpfe oder Strumpfhosen sind nicht mehr vorgeschrieben.
- ✓ Offene Business-Schuhe.
- ✓ Die Schultern bleiben bedeckt, wobei die Träger mindestens 8,5 cm breit sein müssen (EHL-Karte in Längsrichtung).

ENTSPRICHT NICHT DEN EHL-WERTEN

- ✗ Es gelten die gleichen Regeln wie bei der „Täglichen Berufskleidung“.



TEILEN SIE IHREN STYLE MIT DER EHL-FAMILIE
#ehlstudentlife



@EHL.PASSUGG



@EHL.LAUSANNE



@EHL.SINGAPORE